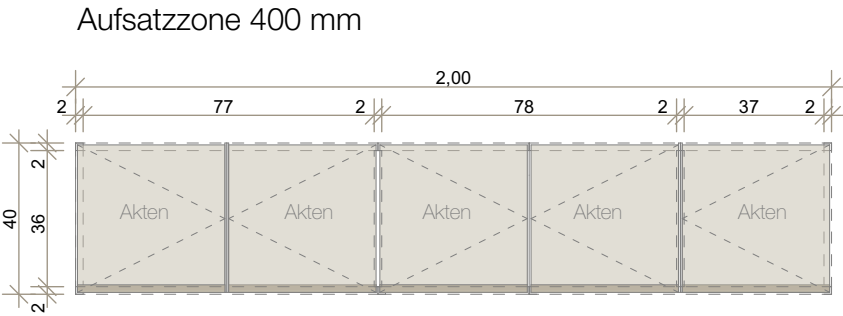
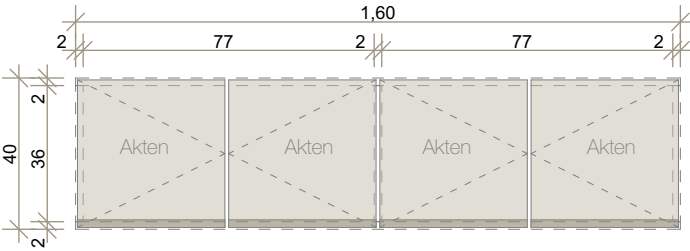


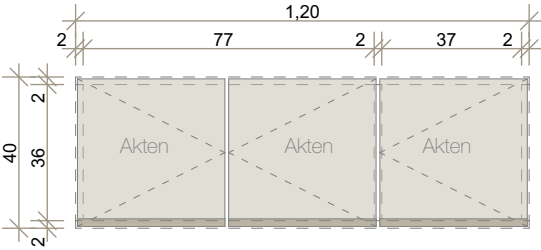
Modul 1x5 Akten
800 x 400mm
Aufsatzzone



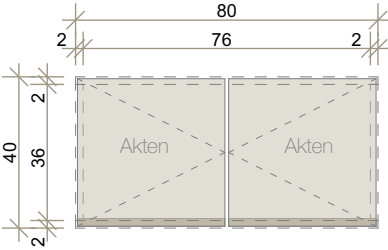
Modul 1x4 Akten
800 x 400mm
Aufsatzzone



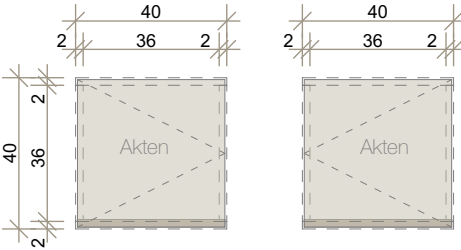
Modul 1x3 Akten
800 x 400mm
Aufsatzzone



Modul 1x2 Akten
800 x 400mm
Aufsatzzone



Modul 1x1 Akten
400 x 400mm
Aufsatzzone
DIN L & R

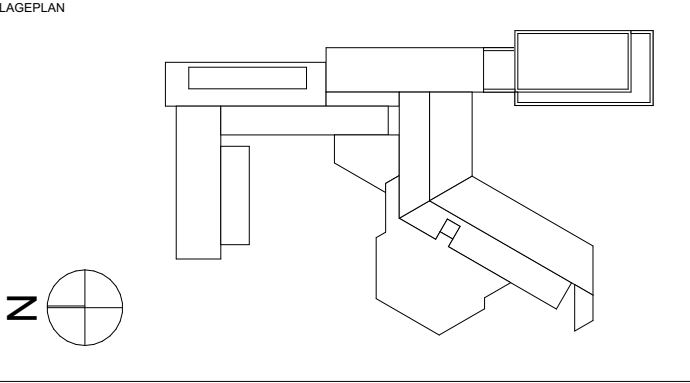


Hinweis
Der Planung liegen folgende Daten / Unterlagen von xyz zu Grunde: -

INDEX DATUM GEZ. BESCHREIBUNG

Alle Maße sind am Bau zu prüfen. Bestandsabhängige Toleranzen des Altbaus sind zu berücksichtigen.
Für Maßfehler haftet allein der Auftragnehmer. Maßunstimmigkeiten sind sofort mit dem Architekten zu klären.
Konstruktions- und fertigungstechnische Bedenken sind dem Architekten und der Bauleitung rechtzeitig mitzuteilen und zu begründen.

PLANNUMMER									
A	5	-	-	D	E	0	6	-	2
PLANER	LP	BAUTEIL	GESCHOSS	PLANART / PLANINHALT	LFD. NUMMER	MASZTAB	INDEX	STATUS	



PROJEKT
Modernisierung und Erweiterung
Rathaus Ingelheim

Fridtjof-Nansen-Platz 1
55218 Ingelheim am Rhein

BAUHERR
Stadtverwaltung Ingelheim
Amt Bauen, Planen, Umwelt

Fridtjof-Nansen-Platz 1
55218 Ingelheim am Rhein
stadtverwaltung@ingelheim.de

PLANUNG
Just
Architekten

Kaiserstraße 68
60329 Frankfurt am Main
+49 (0)69 900 160 200
mail@justarchitekten.de

PLANINHALT Planunterlagen Schrankwände Aufsatzzone							
Unterschrift:				FREIGABE PLANUNG BAUHERR			
LEISTUNGSPHASE						STATUS	
ERSTELLT	EXPORT	MASZTAB 1:20	GEZ.	GEPRÜFT	PROJEKT NR. 2305	BLATTFORMAT DIN A3	